

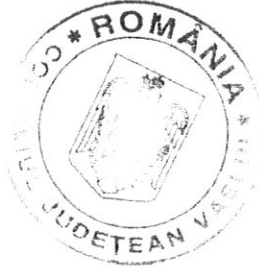
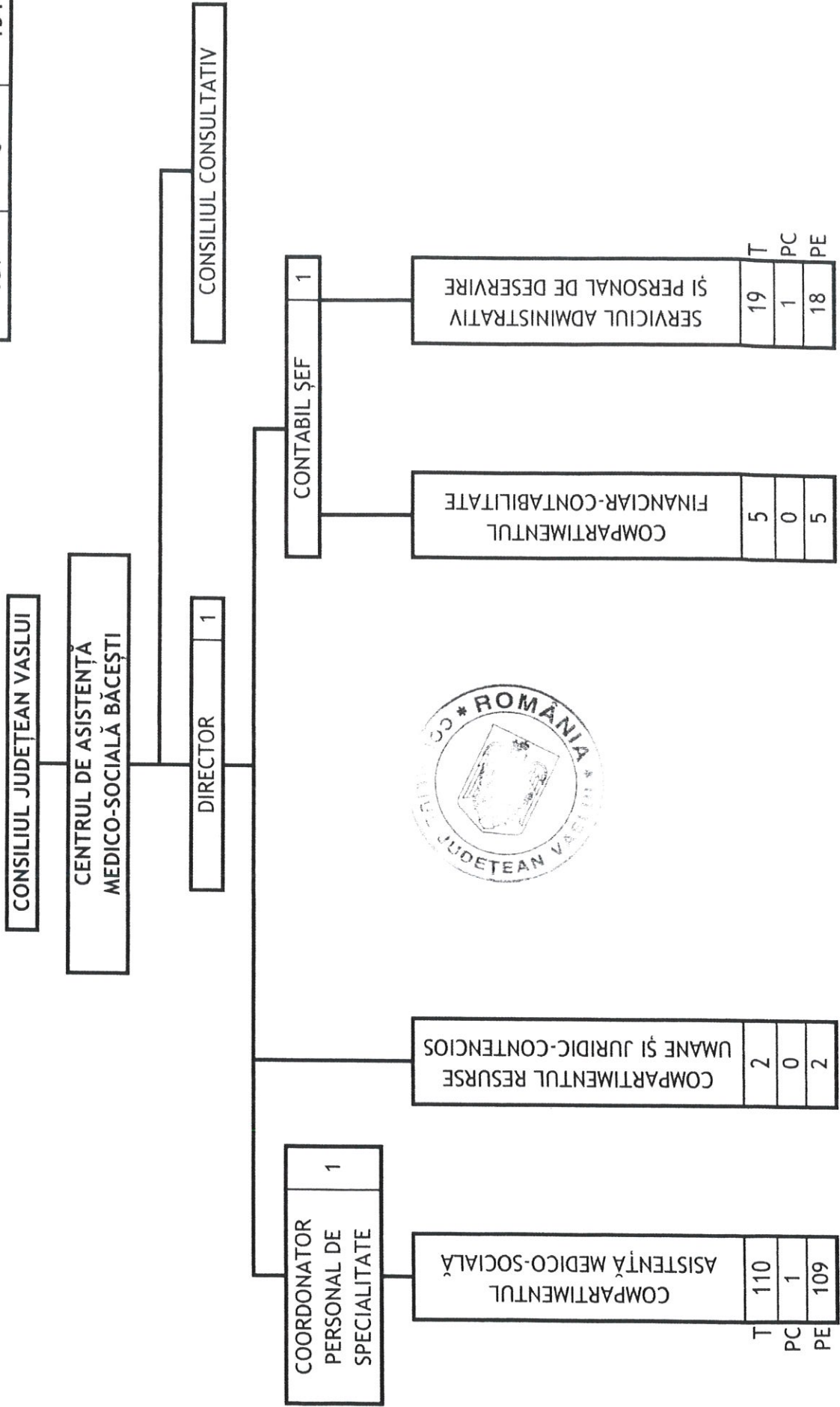
STAT DE FUNCTII
al personalului din cadrul Centrului de Asistență Medico-Socială Băcești

Nr. crt.	STRUCTURA stare post*	DENUMIREA FUNCȚIEI		NR. POSTURI	NIVEL STUDII	GRAD/TREAPTĂ PROFESIONALĂ
		de conducere	de execuție			
	PERSONAL DE CONDUCERE = 3					
1	ocupat	Director		1	S	II
2	ocupat	Coordonator personal de specialitate		1	S	II
3	ocupat	Contabil șef		1	S	II
	COMPARTIMENTUL ASISTENȚĂ MEDICO-SOCIALĂ = 110					
4	ocupat		medic primar - medicină generală/de familie	1	S	
5	vacant		medic specialist - medicină generală/familie	1	S	
6	vacant		medic specialist - reabilitare medicală	1	S	
7	vacant		medic specialist - psihiatrie	1	S	
8	vacant		medic primar - medicină generală/de familie	1	S	
9	vacant		psiholog	1	S	specialist
10-11	ocupat		psiholog	2	S	practicant
12	ocupat		logoped	1	S	
13-15	ocupat		asistent social	3	S	
16-18	ocupat		profesor C.F.M.	3	S	
19	ocupat		fiziokinetoterapeut	1	S	
20	vacant		kinetoterapeut	1	S	
21	vacant		asistent medical balneofizioterapie	1	PL	deb.
22	ocupat		asistent medical balneofizioterapie	1	PL	
23	ocupat	Asistent medical șef		1	PL	
24-38	ocupat		asistent medical	15	PL	principal
39-41	vacant		asistent medical	3	PL	principal
42	ocupat		asistent medical/farmacie	1	PL	
43-48	ocupat		asistent medical	6	PL	
49-50	vacant		asistent medical	2	PL	
51	vacant		asistent medical	1	S	
52-53	vacant		asistent medical	2	PL	deb.

54	vacant		asistent medical/de igienă	1	PL
55	vacant		asistent medical/dietetician	1	PL
56	vacant		maseur	1	M
57-90	ocupat		infirmiere	34	G
91-93	vacant		infirmiere	3	G
94-96	vacant		infirmiere	3	G
97	vacant		agent DDD.	1	M/G
98-105	ocupat		îngrijitoare	8	
106	vacant		îngrijitoare	1	
107-110	ocupat		brancardier	4	
111	vacant		brancardier	1	
112-113	ocupat		spălătoreasă	2	
COMPARTIMENTUL RESURSE UMANE ȘI JURIDIC-CONTENCIOS = 2					
114	vacant temporar		consilier juridic	1	S
115	vacant		referent de specialitate (resurse umane)	1	S
COMPARTIMENTUL FINANCIAR-CONTABILITATE = 5					
116-117	ocupat		referent de specialitate	2	S
118-119	ocupat		contabil	2	M
120	ocupat		magaziner	1	M/G
SERVICIUL ADMINISTRATIV SI PERSONAL DE DESERVIRE = 19					
121	ocupat		Șef serviciu	1	S
122	ocupat		referent	1	M
123-125	ocupat		bucătar calificat	3	M/G
126-132	ocupat		muncitor-calificat	7	I
133	ocupat		muncitor-calificat	1	III
134-137	ocupat		paznic	4	
138-139	ocupat		șofer	2	II



TOTAL PERSONAL	din care:	
	conducere	execuție
139	5	134



T 110
PC 1
PE 109

2
0
2

5
0
5

19 T
1 PC
18 PE